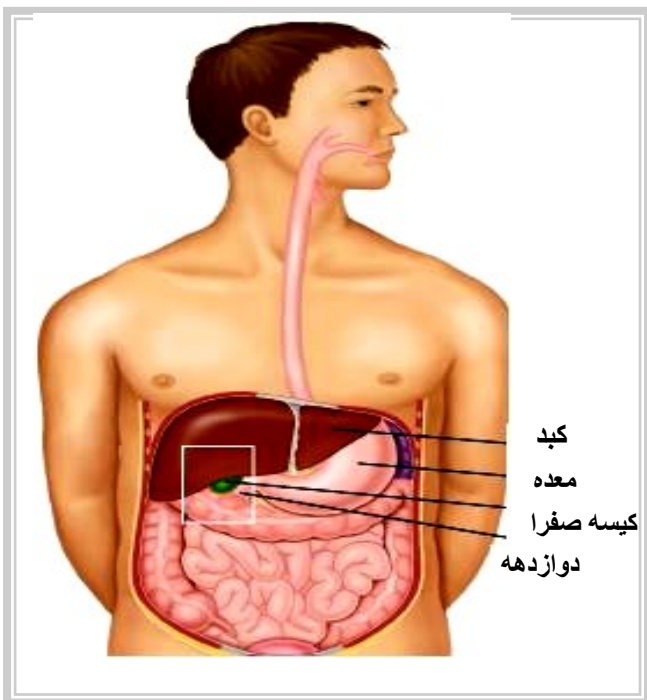




بیمارستان شهید امام سجاد (ع)

آموزش به بیمار

التهاب کیسه صفرا (کله سیستیت)



بیمارستان امام سجاد (ع)

واحد آموزش به بیمار

در این شرایط حتما به پزشک مراجعه نمایید:

- ⑤ تب و لرز
- ⑤ قرمزی، تورم خونریزی محل جراحی
- ⑤ افزایش درد در محل زخم یا ترشح چرکی
- ⑤ درد شکمی، قولنج یا ورم درد پشت جناغ سینه
- ⑤ زردی چشمها



منبع :

<https://www.uptodate.com/contents>

آدرس :

مشهد، بلوار شهید آوینی (گلشهر)، شهید آوینی ۳۳،

بیمارستان امام سجاد (ع)

تلفن: ۰۵۱۳ ۲۵۹۰۱۳۳ بخش جراحی داخلی ۱۵۰

سایت بیمارستان:

<http://sajjadhospital.com/>

لینک آموزش / آموزش به بیمار

میزان فعالیت

- ⇐ بلافاصله پس از هوشیاری می توانید راه رفتن را شروع کنید.
- ⇐ جهت تسکین درد توصیه به تنفس های عمیق و مصرف داروهای مسکن تجویز شده از سوی پزشک
- ⇐ در زمانی که هنوز در رختخواب هستید و فعالیت ندارید، پاها را مرتب تکان دهید تا احتمال لخته شدن خون در سیاهرگ های عمقی پا کمتر شود.
- ⇐ برحسب روش درمانی اتخاذ شده، امکان دارد محدودیت های خاصی برای فعالیت توصیه شود که پزشک یا پرستار به شما خواهد گفت .

رژیم غذایی:

- از زمانیکه پزشک شما اجازه دهد می توانید خوردن جامدات را شروع کنید .
- از مصرف غذاهای پرچرب و سرخ کردنی و خامه اجتناب شود.

مطالب پیش روی شما محتوی مطالب آموزشی برای مراقبت از بیماریتان می باشد. امیدواریم با رعایت نکات ذکر شده در آن سلامت خود را بازیابید .



کیسه صفرا چیست؟

کیسه صفرا یک اندام کوچک و به شکل گلابی است که زیر کبد شما قرار دارد. این اندام صفرا را ذخیره می کند، صفرا مایعی است که در کبد ساخته شده و به بدن کمک می کند تا چربی را هضم و جذب نماید. وقتی غذا بی می خورید که دارای چربی است، کیسه صفرا ، صفرا را از راه مجرای صفراوی به روده کوچک می ریزد تا به هضم غذا کمک کند .کوله سیستیت ، التهاب کیسه صفرا است که باعث درد شدید شکم می شود.



دردی شبیه دل پیچه که به یکباره می گیرد و در قسمت فوقانی شکم در سمت راست حس می شود. امکان دارد درد در قفسه صدري (مشابه حمله قلبی) قسمت فوقانی پشت یا شانه راست نیز حس شود. این علائم غالباً پس از مصرف غذاهای پر چرب رخ می دهد.

احساس درد به هنگام لمس ناحیه فوقانی شکم، تهوع و استفراغ، آروغ زدن، تب خفیف . اگر لرز همراه تب بالاوجود داشته باشد یک عفونت باکتریایی وجود دارد، گاهی زردی ، کم رنگ بودن مدفوع، و یا خارش پوست می باشد.

عوامل افزایش دهنده خطر:

- ◆ رژیم غذایی پر چرب و کم فیبر
- ◆ التهاب حاد یا مزمن لوزالمعده
- ◆ بیماری سرخرگ های قلبی
- ◆ سابقه خانوادگی بیماری کیسه صفرا
- ◆ در خانم های میانسال (۴۰-۵۰ ساله)

- ◆ خانمی که سابقه سنگ کیسه صفرا داشته و هورمون دریافت می کند.
- ◆ مصرف قرص های ضد حاملگی، چاقی
- ◆ کاهش وزن سریع، دیابت یا سیروز کبدی

درمان

درمان اختصاصی بر حسب شدت بیماری، وجود عفونت، اندازه سنگ ، و وضعیت سلامت عمومی بیمار، متفاوت است. درمان جراحی معمولاً عبارت است از برداشتن کیسه صفرا (کله سیستکتومی)

آمادگی قبل عمل:

لازم است از حدود ۸ ساعت قبل از عمل ناشتا باشید
پزشک یا پرستار خود را از داروهای مصرفی و هرگونه بیماری قبلی مطلع کنید. اجتناب از مصرف سیگار و دخانیات